

Zbrojenie GÓRNE

Zbrojenie DOLNE

ISTNIEJACA STOPA

ISTNIEJACA STOPA

ISTNIEJACA
STOPA

istniejący fundament

istniejący fundament

1170

istniejący fundament

ISTNIEJACA STOPA

270

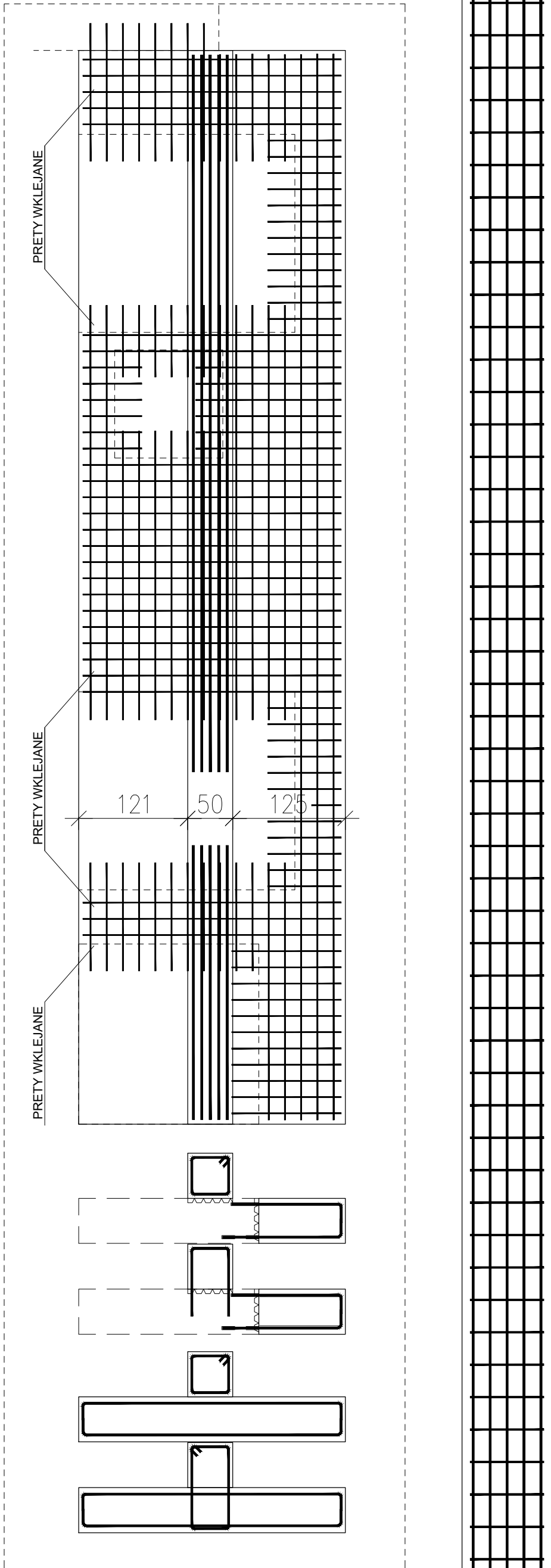
POZYCJA NR2 CIĘTA I WKLEJANA W ISTN. FUND.
WG. WYTĄCZNYCH SYSTEMU PRODUCENTA

16 Ø16 co18/L
L=1215

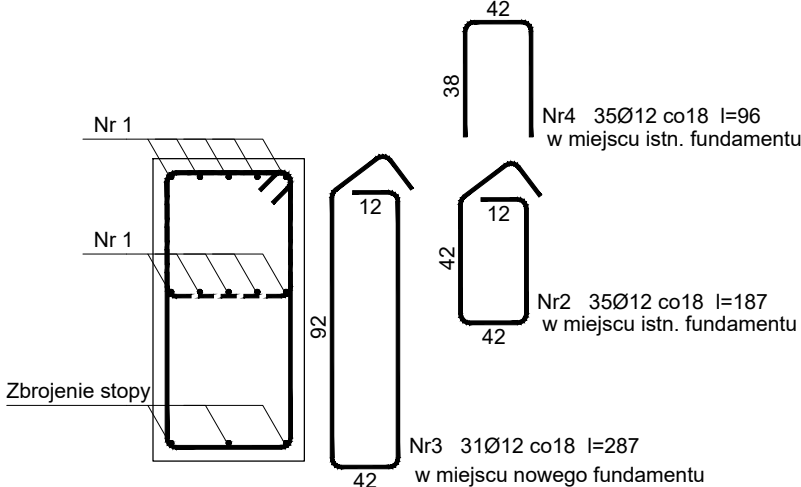
istniejący fundament

ISTNIEJACA STOPA

SCHEMAT DOZBROJEŃ



POZYCJA NR4 WKLEJANA W ISTN. FUND.
WG. WYTĄCZNYCH SYSTEMU PRODUCENTA



Beton B37 (C30/37)
Stal St0S-b
RB500
Otulina c_{nom} =40 mm

Wykaz zbrojenia

Nr pręta	Średnica [mm]	Długość [cm]	Liczba [szt.]	Długość całkowita [m]	
				RB500	
				Ø12	Ø16
dla pojedynczej belki					
1	16	1200	10		120,0
2	12	187	35	65,45	
3	12	287	31	88,97	
4	12	96	35	33,60	
Długość całkowita wg średnic				[m]	188,02
Masa 1mb pręta				[kg/mb]	0,888
Masa prętów wg średnic				[kg]	166,96
Masa prętów wg gatunków stali				[kg]	356,3
Masa całkowita				[kg]	356

UWAGA: Długość pręta jest długością obliczoną na podstawie wymiarów w osi pręta (metoda B wg PN-EN ISO 3766:2006)

FL5

296x1192

- PRACE PROWADZIC ODCINKOWO
- ZABEZPIECZYĆ KONSTRUKCJE PRZED PRZEMIESZCZENIAMI
- MONITOROWAĆ STAŁE STAN KONSTRUKCJI ISTNIEJĄCEJ
- NIE PROWADZIC PRAC ZIEMNYCH I JEDNOCZESNIE NAZIEMNYCH W TEJ SAMEJ LOKALIZACJI
- PIELEGNACJA BETONU, ZAPRAW I KLEJÓW ZGODNIE Z SYSTEMEM BEZ SKRACANIA CZASU, CZY ZMIAN WARUNKÓW W PROCESIE
- JET GROUTING WYKONAĆ PRZED DOCIĄŻENIEM KONSTRUKCJI
- NALEŻY PRZYGOTOWAĆ PROJEKT PRAC NA ETAPIE REALIZACJI I ŚCISŁY NADZÓR W CELU BEZPIECZNEGO WYKONANIA PRAC

UWAGI:

1. Rysunek rozpatrywać wraz z rysunkami szalunkowymi, zbrojeniowymi elementów dochodzących oraz z innymi branżami.
2. Wymiary podano w [cm], rzędne w [m].
3. Na rysunku podano wymiary prętów zbrojeniowych w osiach prętów.
4. Izolacje przeciwwilgociowe i termiczne wg detali architekt.
5. Pod fundamentami podkład gr. 100mm z betonu C8/10.
6. Otulina zbrojenia dla fundamentu – 40mm .
7. Pręty konstrukcji żelbetowej wykorzystać jako naturalne przewody odprowadzające instalacji piorunochronnej (wg opracowania branży elektrycznej).
8. Przed osadzeniem słupa usytuowanie starterów sprawdzić geodezyjnie.
9. W miejscach przenikania się stóp i ław fundamentowych zbrojenie ław uciągnąć i zakotwić startery pod ściany żelbetowe.
10. W ławach, stopach, płytach fundamentowych zakotwić startery pod belki podwalinowe. Lokalizacja belek podwalinowych wg rzutu fund. Zbrojenie belek podwalinowych wg osobnego rysunku.
11. Startery pod słupy żelbetowe wg odrębnego rysunku.

UWAGI OGÓLNE:

RYUNKI ROZPATRYWAĆ ŁĄCZNIE Z POZOSTAŁYMI RYSUNKAMI PROJEKTU BUDOWLANEGO, ARCHITEKTURY I PROJEKTÓW BRANŻOWYCH

WYMIAROWANIE KONSTRUKCJI PRZEPROWADZONO DLA PROJEKTOWANEGO SPOSOBU UŻYTKOWANIA BUDYNKU, WSZELKIE ZMIANY WYMAGAJĄ DODATKOWEJ ANALIZY KONSTRUKCJI

BETON B37 (C30/37) W8
KLASA EKSPozyCJI: XC2
- STAL A-IIIN (B500SP)
Ø - STAL A-I (St3S)

Inwestor:

Wojewódzki Szpital Zespolony w Kielcach

ul. Grunwaldzka 45
25-736 Kielce
NIP: 959-129-12-92
REGON: 000289785
KRS: 0000001580



Nazwa Inwestycji:

Rozbudowa i przebudowa budynku Szpitala Świętokrzyskiego Centrum Pediatrii (nr ewid. bud. 2437) o Wojewódzką Poradnię dla dzieci w ramach inwestycji „Wzmocnienie ambulatoryjnej opieki specjalistycznej w Wojewódzkim Szpitalu Zespolonym w Kielcach”, na działkach nr ewid. 389/10, 389/11, 389/12, 389/13, obręb 0015, przy ul. Grunwaldzkiej 45 w Kielcach wraz z przebudową instalacji zewnętrznych: ciepłowniczej, elektrycznej, oświetlenia zewnętrznego i kanalizacji deszczowej.

Adres Inwestycji:

Woj. świętokrzyskie, pow. kielecki, gm. Kielce, miejscowość: Kielce
dz.nr ewid. 389/10, 389/11, 389/12, 389/13, obręb 0015
Kielce

4idea

BIURO PROJEKTOWE

Karol Sitarski
ul. Złota 15U/5, 25-015 Kielce,
tel. 510-032-264
e-mail: 4idea@4idea.pl

Faza Projektu

PROJEKT TECHNICZNY

Temat Rysunku

Zbrojenie fundamentu FL-5

Funkcja	Projektant	Numer Uprawnień	Data	Podpis
Projektował:	mgr inż. Tomasz Owsiak	SWK/0128/POOK/09 specjalność konstrukcyjno- budowlana bez ograniczeń	20.04.2025	
Opracował:	mgr inż. Natalia Marlica	----		
Sprawdził:	mgr inż. Wojciech Kuliński	SWK/0161/PWBKb/19 specjalność konstrukcyjno- budowlana bez ograniczeń		
Rew.: 0	Skala: 1:25	Branża: Konstrukcja		

Nr rys: K-08

PO WYKONANIU WYKONAĆ JET GROUTING
W CELU WYELIMINOWANIA ROZNIICY OSIADAŃ